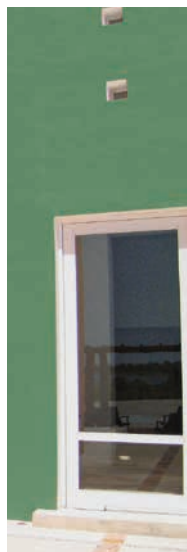
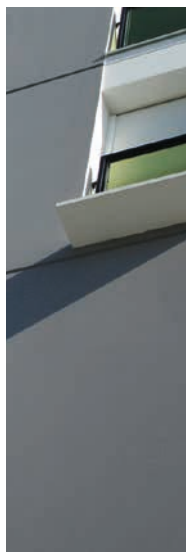


# Exteriores COLOR GUIDE



3228  
TELHA



E499  
OCRE  
MERIDA



A CIN procura constantemente soluções de pintura que respondam com eficácia às diferentes necessidades do mercado, que contribuam para a protecção do meio ambiente e valorização do património.

Este catálogo apresenta 165 cores para exterior que aliam a protecção à estética (cor, textura e brilho) dos edifícios.

São cores únicas e exclusivas da CIN que resultam de um rigoroso estudo de composição de corantes e pigmentos, realizado pelo Centro de Investigação e Desenvolvimento da CIN, com o objectivo de oferecer uma gama diversificada de cores de elevada resistência em exterior.

Todas as cores vêm dar resposta às múltiplas solicitações de escolha de cor, sejam elas de cariz moderno e vanguardista, de pendor mais histórico ou patrimonial, ou ainda de manutenção.

Representativas da paisagem arquitectónica ibérica, estas cores são fruto, em grande parte, de um vasto trabalho de pesquisa de cor que a CIN tem desenvolvido nos últimos vinte anos.





# ESCOLHER COR PARA EXTERIOR

7 CONSELHOS A TER EM CONTA NA ESCOLHA DA COR



## COMBINAÇÃO 60.30.10.

Uma combinação equilibrada de cor para exterior contém três cores principais em proporções diferentes. Opte por uma cor dominante que deve preencher 60% do espaço (ex: fachada). Uma outra cor secundária (30%) deve ocupar por exemplo, rodapés, molduras, socos ou cunhais. Com o peso de 10% de uma outra cor devem estar detalhes, como portas e janelas. Considere sempre esta regra de harmonia para seleccionar cor na medida certa.



## O EFEITO DA LUZ.

No exterior as cores parecem por norma mais claras, por isso aconselhamos que escolha a cor final da sua fachada no local onde vai ser aplicada nas condições reais de luz e em vários momentos do dia (manhã, tarde e fim do dia) para testar todas as variações que podem ocorrer.



## ORIENTAÇÃO DO EDIFÍCIO.

Ao escolher a cor da fachada tenha em consideração a orientação da casa. Por exemplo, quando as faces do edifício estão viradas a Sul as cores vão parecer mais quentes, quando viradas a Norte irão parecer mais frias.



## ESPAÇO ENVOLVENTE.

Tenha em atenção o tipo de ambiente (urbano ou rural, moderno ou histórico...) onde a casa se insere, a sua arquitectura (tipologia e estilo de construção), bem como a natureza existente e a geografia (paisagem e clima). Pode preferir que a fachada se destaque das outras. No entanto, sugerimos que a selecção de cor fique em harmonia com o espaço que o rodeia.







#### **REALÇAR MATERIAIS NOBRES.**

Opte por cores que valorizem os materiais existentes na fachada, como o granito, calcário, mármore; que por norma não são pintados. O ideal será escolher um tom contrastante ao do material a destacar.



#### **ESCONDER OBJECTOS.**

Pode ocultar elementos que considere pouco harmoniosos, como caixas de contadores de água e electricidade, caleiras e condutores, pintando-os da mesma cor ou num tom similar à cor que rodeia o objecto.



#### **TESTE DE COR.**

A textura da superfície altera a aparência de cor devido aos efeitos de luz e de sombra, além de que pintar uma fachada é sempre um investimento superior ao da pintura de uma divisão interior. Por isso, recomendamos sempre a realização de um teste de cor antes da aplicação final.



## OS BRANCOS

AS TONALIDADES DO BRANCO AJUDAM A AMPLIAR OS ESPAÇOS E MISTURAM A ELEGÂNCIA DO CLÁSSICO COM O CONTEMPORÂNEO.



E502 BRANCO INFINITO



0700 BRANCO NUVEM

# OS BRANCOS



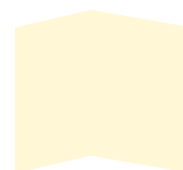
**E502** BRANCO INFINITO



**E503** BRANCO NATURAL



**E124** BRANCO CANVAS



**0707** BRANCO MARFIM



**E504** BRANCO PAPIRO



**0700** BRANCO NUVEM



**E506** BRANCO TAJ MAHAL



**E505** BRANCO PÉROLA



## OS CINZENTOS

TONS CONTEMPORÂNEOS QUE IMPRIMEM NAS FACHADAS, MODERNAS OU HISTÓRICAS, UM TOQUE DE SIMPLICIDADE E BOM GOSTO.



E218 CINZA BASALTO



E436 CINZA ÂNCORA



# OS CINZENTOS



**E216** CINZA ESTUQUE



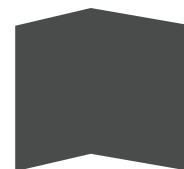
**7467** CINZA BETÃO



**Z624** CINZA TROVOADA



**E217** CINZA FAIAL



**E079** TERRA PRETA MOÍDA



**9434** NEBLINA



**9435** CINZA INVERNO



**E507** CINZA SEIXO



**0711** CINZA GRANITO



**E508** CINZA XISTO



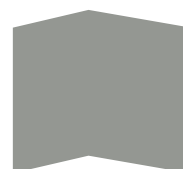
**E435** CINZA PARIS



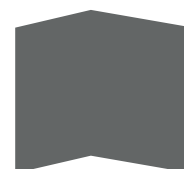
**E509** CINZA OPALA



**E436** CINZA ÂNCORA



**E510** CINZA PENHA



**7132** CINZA ARDÓSIA



**E511** CINZA LUNAR



**E512** CINZA ZINCO



**E513** CINZA URBANO



**E218** CINZA BASALTO



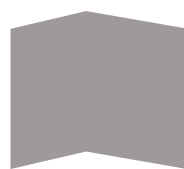
**E486** CINZA NOCTURNO



**E514** CREPÚSCULO



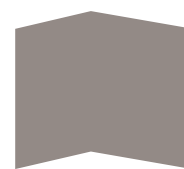
**E515** CINZA MALVA



**E516** SOMBRA PÚRPURA



**E517** CINZA FURNAS



**E518** CINZA TEIDE



## OS NATURAIS

O NATURAL ESTÁ PRESENTE NESTAS CORES INTEMPORAIS QUE CONVIVEM EM HARMONIA COM O AMBIENTE ENVOLVENTE.



E522 BEGE CÁCERES



E440 PAPIRO

# OS NATURAIS



**2303** MAGNÓLIA



**A271** MARFIM DOURADO



**E441** AMARELO MALTA



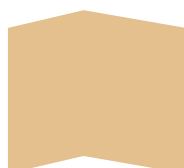
**E439** MAZAGÃO



**E440** PAPIRO



**E519** BEGE JAISALMER



**0556** CREME DOURADO



**0552** BAUNILHA



**E520** GRÉS NATURAL



**0664** CAMURÇA



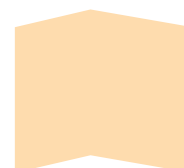
**1015** MARFIM CLARO



**1390** MÁRMORE BEGE



**E521** BEGE PERSÉPOLIS



**E438** OCRE JORDÂNIA



**A097** AMENDOIM



**E522** BEGE CÁCERES



**2304** ESTOPA



**E523** OCRE ALHAMBRA



**E524** TAIPA



**E091** TERRA SIENA CRUA

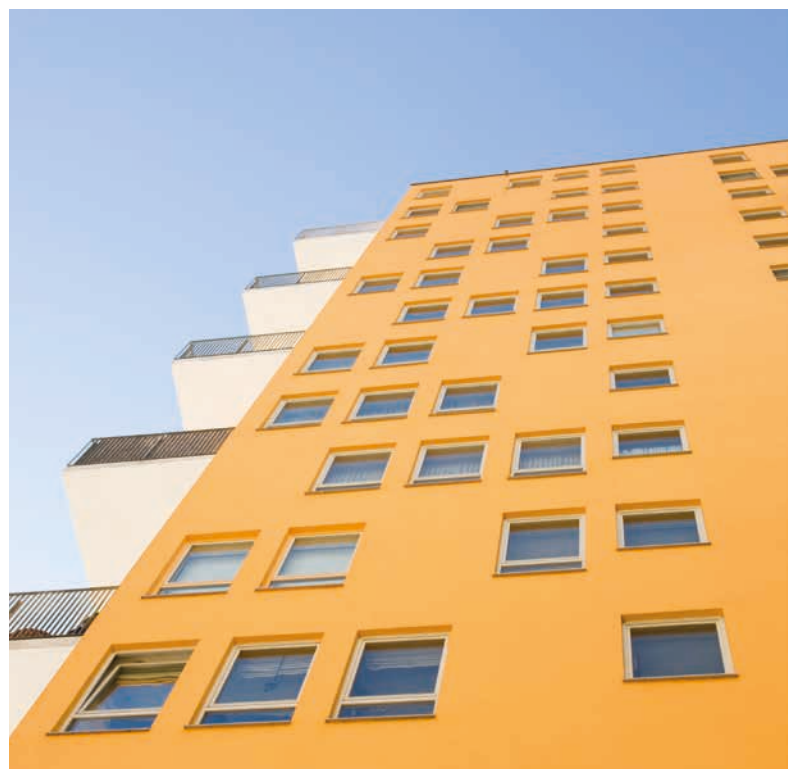


## OS AMARELOS

CORES QUE PELA SUA LUMINOSIDADE CONFEREM À FACHADA  
UMA PERSONALIDADE ÚNICA E REPLETA DE VIDA.



4268 AMARELO ALENTEJO



E527 AMARELO MOINHO

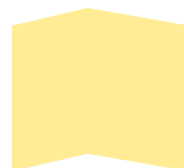
# OS AMARELOS



**2306** MARFIM



**1858** CHAMPANHE



**E525** AMARELO NÁPOLES



**E526** AMARELO GINGKO



**C798** AMARELO FINO



**R748** AMARELO NASCENTE



**E483** SOL NASCENTE



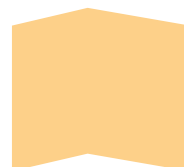
**E527** AMARELO MOINHO



**E528** LUZ DO DIA



**1850** CENTEIO



**E482** OCRE ANTIGO



**1856** MOSTARDA



**E529** AMARELO MAIA



**E478** OCRE ÉVORA



**4268** AMARELO ALENTEJO



**E158** AMARELO INDIANO



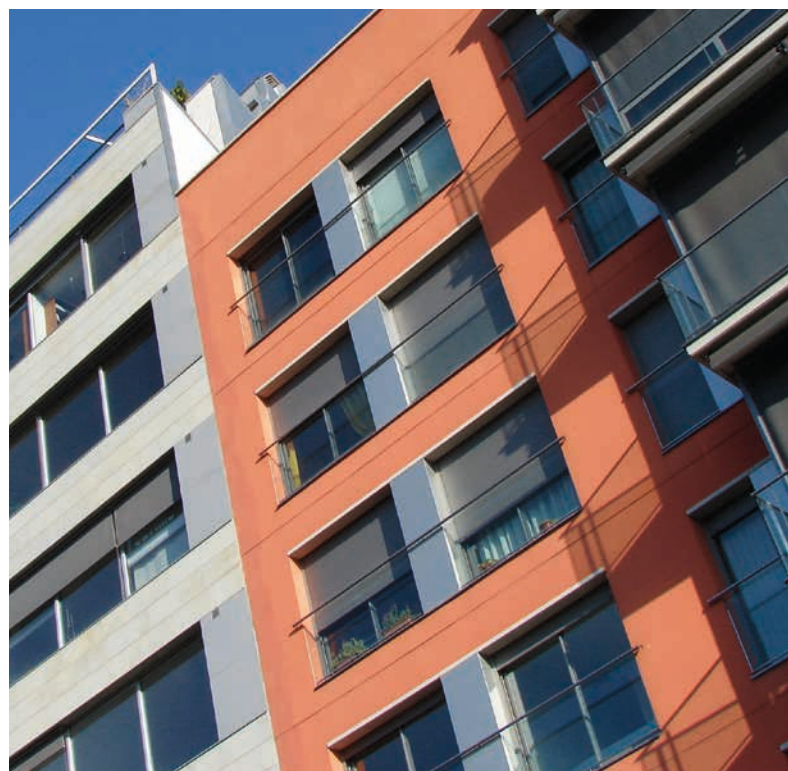


## OS OCRES

TONS ARGILOSOS COM TRAÇOS HISTÓRICOS QUE NOS TRANSPORTAM PARA A ANTIGUIDADE E CONFEREM ÀS FACHADAS UMA BELEZA SUTIL E TRADICIONAL.



E499 OCRES MERIDA



R771 BLUSH

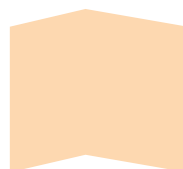
# OS OCRES



**2312** LINHO



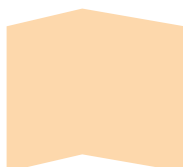
**E442** OCRE LUMINOSO



**E479** OCRE AMENO



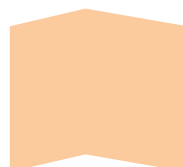
**A268** OCRE ROMANO



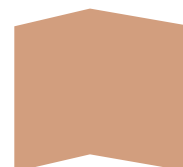
**E443** CASCA D'OVO



**E530** OCRE RAVENA



**E499** OCRE MERIDA



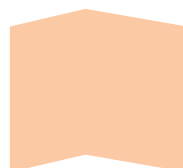
**D658** TERRA DE LUCCA



**E532** PORCELANA



**E481** OCRE GRANADA



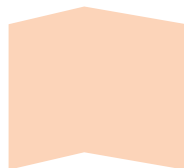
**E533** OCRE SAINT-TROPEZ



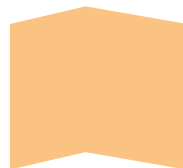
**R771** BLUSH



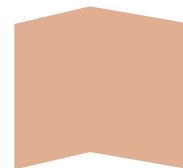
**E437** SALMÃO DOURADO



**E534** OCRE MONSERRATE



**E535** OCRE JAIPUR



**E536** OCRE FERRARA

# CORES PARA TODAS AS FACHADAS



E477 ROSA MARRAKECH



Z624 CINZA TROVOADA



E525 AMARELO NÁPOLES



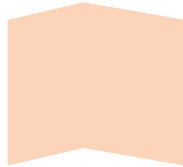
6368 VERONA CLARO



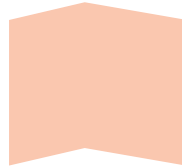
# OS ROSAS



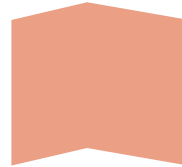
**E484** ROSA SUSPIRO



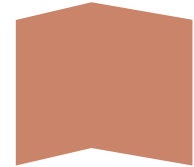
**E480** ROSA PÊSSEGO



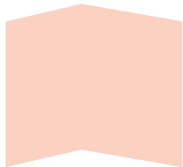
**E201** CREME SALMÃO



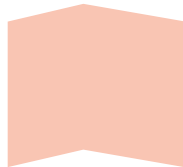
**E198** TERRA CORAL



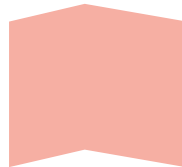
**E537** OCRE MÉDULAS



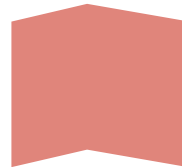
**E476** ROSA VINTAGE



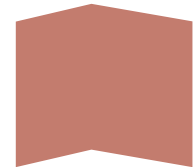
**2309** ROSA LAPA



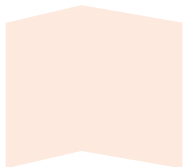
**E477** ROSA MARRAQUEXE



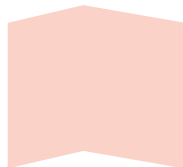
**E121** ROSA ALMAGRE



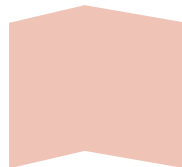
**E538** AGRA



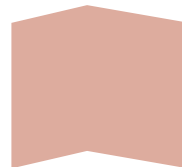
**E539** ROSA ROMÂNTICO



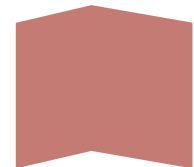
**E540** ROSA MURANO



**E109** ROSA CAIRO



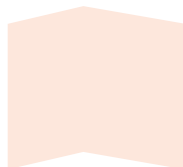
**E541** ROSA LALIBELA



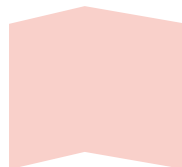
**E542** ROSA VENEZA



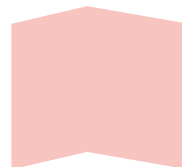
**E543** ROSA TÊNUE



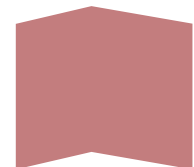
**E544** ROSA SECO



**E545** ROSA ANTIGO



**E546** ROSA ALFAMA



**E547** PIMENTA ROSA

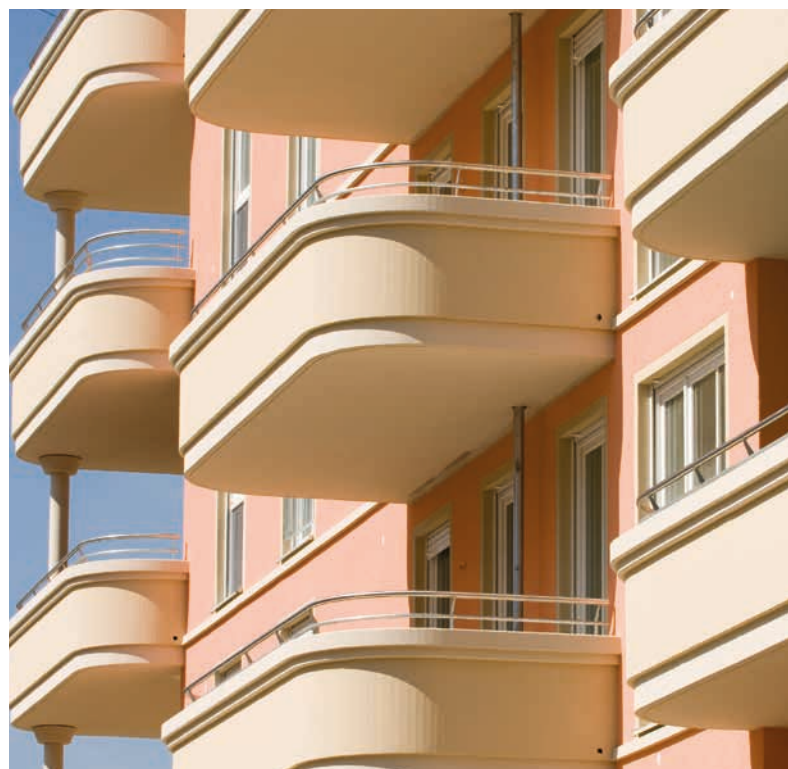


## OS ROSAS

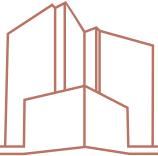
TONS DELICADOS E NOBRES VESTEM O EDIFÍCIO DE UMA ELEGÂNCIA SOBERBA, CHEIA DE CARÁCTER.



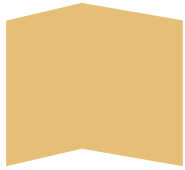
E546 ROSA ALFAMA



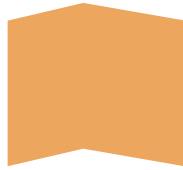
E480 ROSA PÊSSEGO



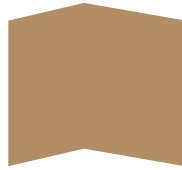
# OS TERRAS



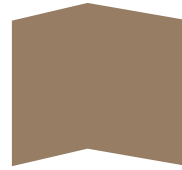
**A343** PÉRA ROCHA



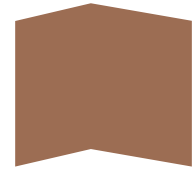
**E583** OCRE SEVILHA



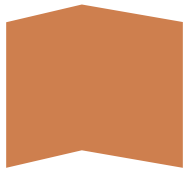
**E580** OLHO DE TIGRE



**E581** CASTANHO BAOBAB



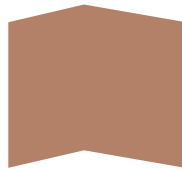
**E090** TABACO



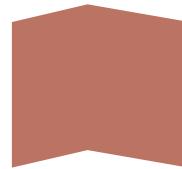
**E197** TERRA QUENTE



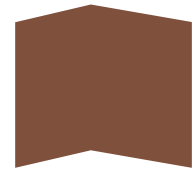
**E087** TERRACOTA



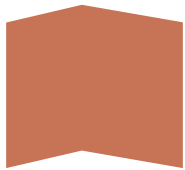
**2131** CASTANHO BEJA



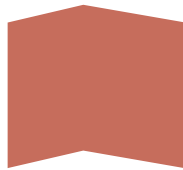
**0865** TIJOLO



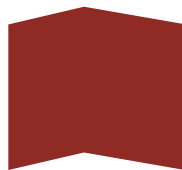
**E094** CASTANHO ESCURO



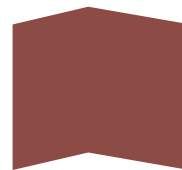
**3228** TELHA



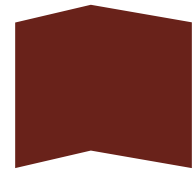
**E088** ALMAGRE



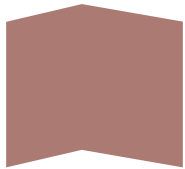
**E119** VERMELHO MÁLAGA



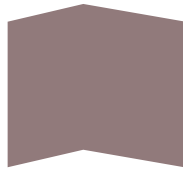
**E446** VERMELHO SILVES



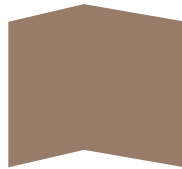
**E444** SANGUE DE BOI



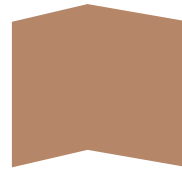
**E117** TERRA PÚRPURA



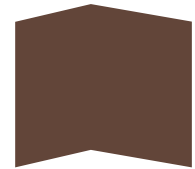
**E585** MARACUJÁ



**E582** CASTANHO IONA



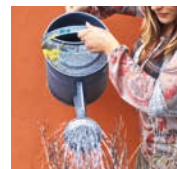
**E445** TAMARINDO



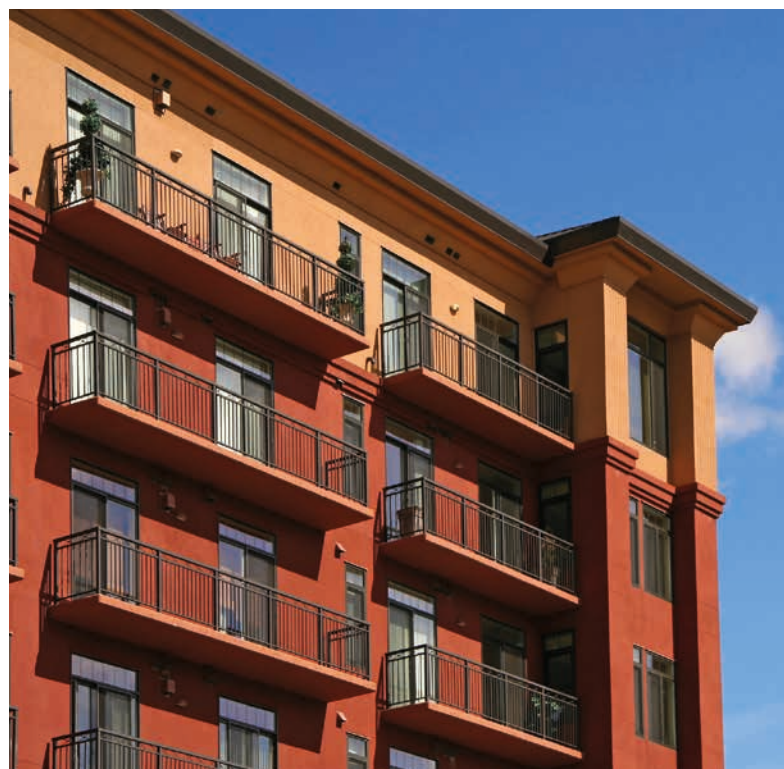
**E469** ALFARROBA

## OS TERRAS

TONS NATURAIS E QUENTES QUE REMONTAM ÀS ORIGENS E TRANSMITEM SOFISTICAÇÃO A QUALQUER FACHADA.



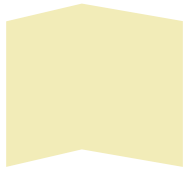
E469 ALFARROBA



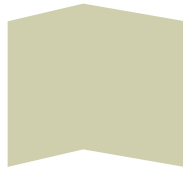
E583 OCRE SEVILHA | E088 ALMAGRE



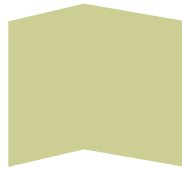
# OS VERDES



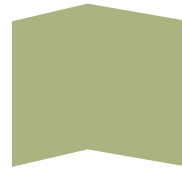
**E566 TÍLIA**



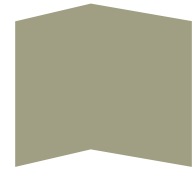
**E567 LÍQUEN**



**E568 VETIVER**



**E485 VERDE ARGÂNIA**



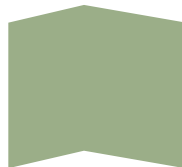
**E569 ALCAPARRA**



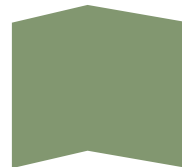
**E570 VERDE PRIMAVERA**



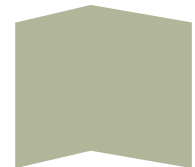
**2614 VERDE BERNINI**



**E220 GUACAMOLE**



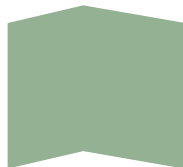
**E602 VERDE MULEMBA**



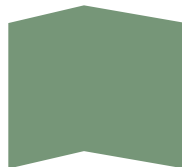
**E571 VERDE GARRIGUE**



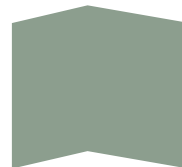
**6368 VERONA CLARO**



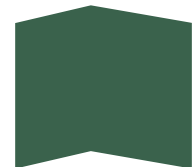
**E572 VERDE SALGUEIRO**



**E573 VERDE SABUGUEIRO**



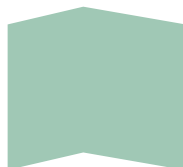
**E574 VERDE AZINHEIRA**



**0731 VERDE ESCURO**



**E575 VERDE MING**



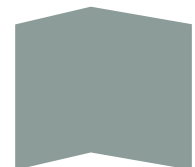
**E576 VERDE PROVENCE**



**E577 VERDE EUCALIPTO**



**E578 VERDE ALOÉ VERA**

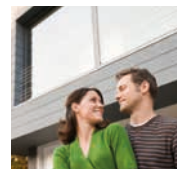


**E579 ALECRIM**



## OS VERDES

A TRANQUILIDADE DOS VERDES TRANSFORMA OS AMBIENTES E TRANSMITE SEMPRE HARMONIA E ELEGÂNCIA ONDE É APLICADO.



2614 VERDE BERNINI



E485 VERDE ARGÂNIA  
E574 VERDE AZINHEIRA





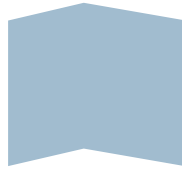
# OS AZUIS



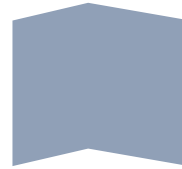
**E548** AZUL ALÍSIOS



**E549** AZUL MAREZIA



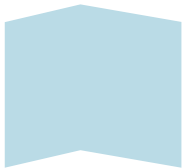
**E550** AZUL MARINHEIRO



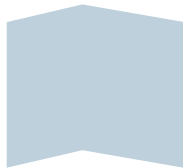
**E551** AZUL DEAUVILLE



**E552** CINZA FAROL



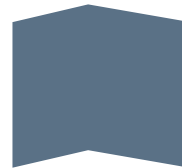
**E211** AZUL CAL



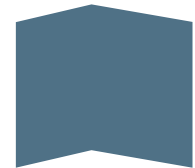
**E553** AZUL MAR



**E554** AZUL BRIGHTON



**E555** AZUL WINDSOR



**E556** AZUL ESTOCOLMO



**E214** AZUL ARLES



**E557** AZUL LAGOA



**E558** AZUL EUFRATES



**E560** AZUL DANÚBIO



**E559** AZUL TÁLASSA



**E561** CINZA CÉLTICO



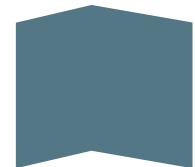
**E562** CINZA NÓRDICO



**E563** AZUL EGÍPTO



**E564** AZUL GIBRALTAR



**E565** AZUL BÓSFORO

## OS AZUIS

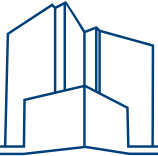
CORES QUE SE MISTURAM COM O CÉU E O MAR PARA INSPIRAR SERENIDADE, CONFIANÇA E PERSONALIDADE A CADA FACHADA.



E550 AZUL MARINHEIRO



E564 AZUL GIBRALTAR



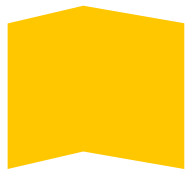
# OS ESMALTES

Em complemento às 165 cores exclusivas de fachadas, não deixe de consultar a nossa gama de esmaltes para proteger e decorar madeiras e metais no exterior. De fácil aplicação, estes esmaltes existem em diversos acabamentos: brilhante, acetinado e fosco.

Estas 15 cores estão disponíveis em SINTECIN e em CINOFER ESMALTE LISO.



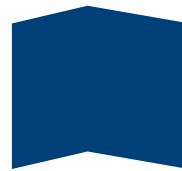
2306 MARFIM



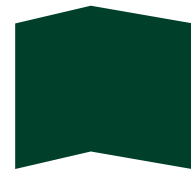
1468 AMARELO MIMOSA



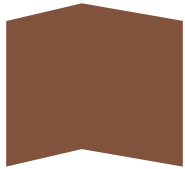
0114 VERMELHO



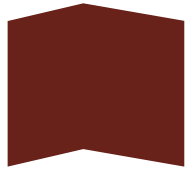
0138 AZUL ÉVORA



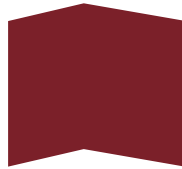
0120 VERDE GARRAFA



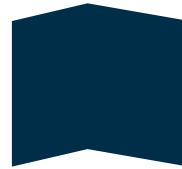
8200 CASTANHO CHÁ



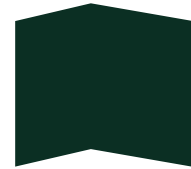
0116 MARRON



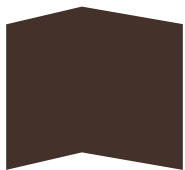
0115 GRENAT



2348 AZUL OXFORD



6249 VERDE PORTÃO



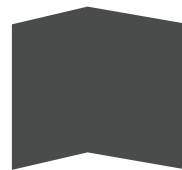
0107 CASTANHO  
CHOCOLATE



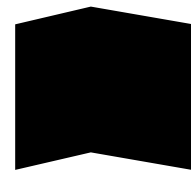
0501 BRANCO



7467 CINZA BETÃO



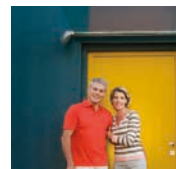
0125 CINZENTO ESCURO



0531 PRETO

## OS ESMALTES

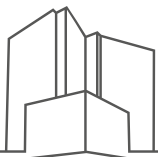
ACABAMENTOS EM VÁRIAS CORES PARA OS PEQUENOS PORMENORES QUE FAZEM A DIFERENÇA EM QUALQUER ELEMENTO DE UMA FACHADA.



0531 PRETO



0115 GRENAT



# COMBINAÇÕES 60.30.10 PARA PINTAR EXTERIORES NA MEDIDA CERTA.

## HISTÓRICA



E482 OCRE ANTIGO

2306 MARFIM

0116 MARRON



E546 ROSA ALFAMA

E505 BRANCO PÉROLA

0115 GRENAT



E542 ROSA VENEZA

1015 MARFIM CLARO

0120 VERDE GARRAFA



E211 AZUL CAL

9434 NEBLINA

2348 AZUL OXFORD

## TRADICIONAL



0707 BRANCO MARFIM

E520 GRÉS NATURAL

0115 GRENAT



2303 MAGNÓLIA

E524 TAIPA

0116 MARRON



E503 BRANCO NATURAL

E478 OCRE EVORA

6249 VERDE PORTÃO

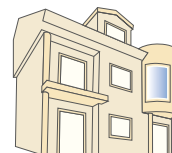


E198 TERRA CORAL

E523 OCRE ALHAMBRA

2348 AZUL OXFORD

## MODERNA



E124 BRANCO CANVAS

E439 MAZAGÃO

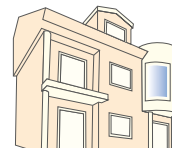
0501 BRANCO



R748 AMARELO NASCENTE

E528 LUZ DO DIA

0501 BRANCO



E437 SALMÃO DOURADO

E503 BRANCO NATURAL

0501 BRANCO



E567 LIQUEN

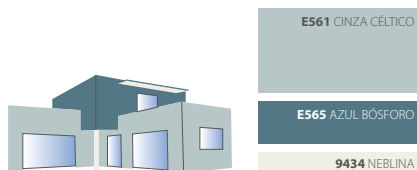
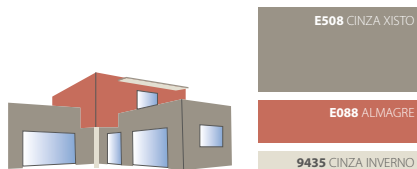
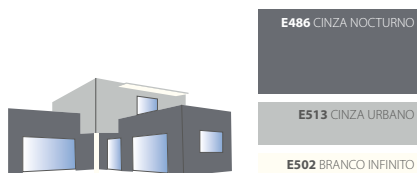
0700 BRANCO NUVEM

0501 BRANCO

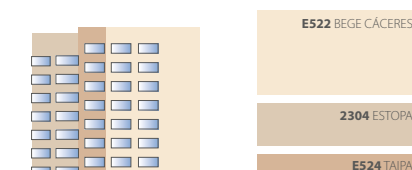
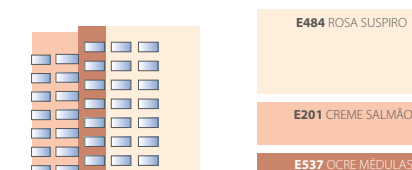
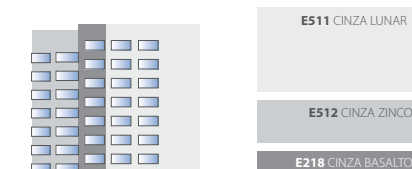


Esta página foi produzida em offset, pelo que são sempre de admitir diferenças entre as cores reais e as impressas. Para uma escolha mais precisa das cores, recomendamos que as visualize e seleccione nas páginas seguintes e que faça um teste de cor antes de qualquer aplicação.

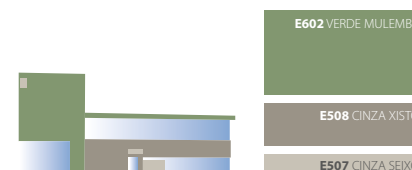
## CONTEMPORÂNEA

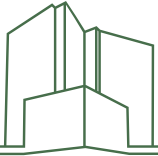


## EDIFÍCIO DE HABITAÇÃO



## EDIFÍCIO COMERCIAL





# ACABAMENTOS

DESCUBRA OS ACABAMENTOS DOS PRODUTOS CIN  
Aplicações reais na cor 1015 Marfim Claro



**NOVÁQUA HD**



**CINOXANO MINERAL**



**XT CRYL 100**



**CARSO**



**ERALIT**



**NOVATEX HD**



**PLASTOCIN**



**SUPERPLASTOCIN**



**CINOFLEX RT**



**CINOFLEX**

## ACABAMENTOS

A fachada é um elemento essencial do património arquitectónico, importante de preservar, e que mobiliza toda a atenção da CIN.

As superfícies exteriores são submetidas a condições extremas: sol, raios UV, chuva e humidade; responsáveis pela sua degradação. A CIN oferece uma ampla gama de soluções desenvolvidas especificamente para responder às necessidades das paredes exteriores.

Adaptada a obras tradicionais ou contemporâneas, mas também para a resolução de múltiplas problemáticas, a gama de Fachadas CIN tem uma elevada performance técnica, permitindo em simultâneo reparar, proteger e embelezar as fachadas.

**As 165 cores deste catálogo estão disponíveis em Nováqua HD e são afináveis no sistema Colormix3G. Algumas cores deste catálogo podem não estar disponíveis em todos os produtos da gama.**

## SAIBA MAIS

Para saber mais sobre os nossos produtos visite o nosso site ou dirija-se à loja CIN mais próxima de si, onde obterá toda a informação necessária para a sua obra.

Escolher a cor é um dos momentos mais importantes na pintura de uma fachada. Consciente disso, a CIN fez todos os esforços para assegurar a reprodução fiel das cores neste catálogo. No entanto, em virtude de limitações técnicas de impressão, as cores podem apresentar diferenças face às originais. A cor aplicada pode variar ligeiramente conforme a natureza da superfície, a luz, a textura/acabamento do produto e o número de demãos. Recomenda-se, por isso, a realização de um teste de cor na superfície a pintar antes de qualquer aplicação final. A CIN não se responsabiliza pelas consequências de uma escolha ou aplicação incorrecta da cor seleccionada.

## ACONSELHAMENTO E SEGUIMENTO TÉCNICO

Colocamos à sua disposição uma equipa especializada para responder a todas as questões de âmbito técnico, conforme as suas necessidades. O processamento da sua solicitação será encaminhado e acompanhado, até à sua resolução final, pelo Customer Service da CIN.

## A NOSSA MARCA

Referência no mercado das tintas e vernizes, as cores inovadoras da CIN são fruto de anos de investigação que resultam em produtos que oferecem qualidade, o melhor rendimento e soluções únicas para o interior e exterior da casa. Genuinamente portuguesa desde 1917, a CIN continua a apostar na inovação, garantindo assim a sua posição como líder de mercado na Península Ibérica.

## DESCUBRA O SITE [WWW.CIN.PT](http://WWW.CIN.PT)

Descubra os nossos produtos, informações técnicas de aplicação e as últimas novidades sobre a marca em [www.cin.pt](http://www.cin.pt)

# CIN

## **CIN – Corporação Industrial do Norte, S. A.**

Av de Dom Mendo nº 831 (antes EN13 km6) - 4474-009 Maia - Portugal  
T +351 229 405 000 - customerservice@cin.com  
[www.cin.com](http://www.cin.com)

## **CIN VALENTINE, S.A.U.**

P. I. Can Milans - Riera Seca, 1 - 08110 Montcada i Reixac - España  
T +34 93 565 66 00 - customerservice.es@cin.com

## **PINTURAS CIN CANARIAS, S.A.U.**

P. I. Güímar, Manzana 13, Parcela 2 - 38509 Güímar - Tenerife - España  
T +34 922 505 330 - customerservice.es@cin.com

## **CIN CELLIOSE, S.A. - Division CIN Déco**

Chemin de la Verrerie - BP 58 - 69492 Pierre Bénite Cedex - France  
T +33 (0) 4 72 39 77 35 - customerservice.fr@cin.com

## **CIN COATINGS POLSKA Sp. z o.o.**

Ul. Ryżowa 53 - 02-495 Warszawa - Polska  
T +48 22 8681068 - T +48 518 194 418 - cinwarszawa@farby-cin.pl

## **TINTAS CIN ANGOLA, S.A.**

R. Pedro Álvares Cabral, nº 21 - Cx Postal 788 - Benguela - Angola  
T +244 222 397 527 - customerservice.ao@cin.com

## **TINTAS CIN DE MOÇAMBIQUE, S.A.**

Av. das Indústrias, 2507 - Machava - Moçambique  
T +258 21 748 012 - customerservice.mz@cin.com